

语言治疗科

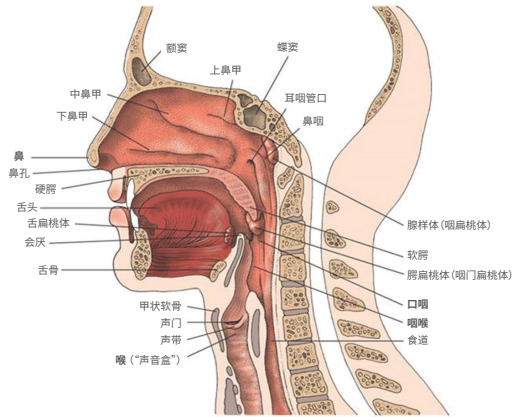
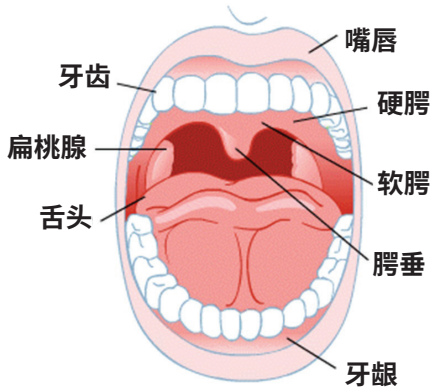
皇家北岸医院与莱德医院 (Royal North Shore and Ryde Hospitals)

# 头颈部癌症手术后的语言与吞咽问题

语言治疗师会与接受头颈部癌症手术的患者会面

- 以帮助患者了解手术的影响
- 评估手术前患者在语言或吞咽方面的问题
- 协助患者手术后语言和吞咽方面的复健

手术的主要目标是控制癌症病情。这将意味着需要切除某些组织。组织切除后，头颈部外科医生将与整形外科医生合作努力进行重建，但与癌症前原组织比较，这始终是“次佳”的选择。



爱思唯尔及其衍生的物品 ©2006版权为爱思唯尔公司 (Elsevier Inc.) 所有

## 手术后:

- 手术的部位将会肿胀一段时间
- 术后缺损通常会用皮瓣修复。皮瓣感觉麻木且不含肌肉
- 您可能接受了临时气管切开术 (在颈部使用呼吸管), 这可能意味着术后初期您无法说话或声线不佳
- 您可能需要通过鼻管喂食, 使口腔及喉部的组织愈合。



Northern Sydney  
Local Health District



一般来说, 术后治疗的目的是使您的舌头、喉咙和上颚尽可能强壮灵活。

- 重要的是, 在您的组织愈合期间, 任何练习动作都必须柔和
- 练习的目标是改善活动能力和灵活度, 扩大动作的幅度
- 随着您再次恢复吞咽, 吞咽也将有助于改善灵活性和力量

您也可能因为舌头、嘴唇和喉咙变得无力而感到惊讶。这样的情况将随着您逐渐恢复正常活动而逐渐改善。您一开始可能需要调整饮食(例如吃泥状的食物)以帮助吞咽。

您的语言表达也可能会受影响, 语言治疗师将帮助您尽可能减轻语言表达方面的影响。

**如果您有任何担忧或问题, 请与语言治疗科 (Speech Pathology Department) 联系:**

**皇家北岸医院 (RNSH) – 02 9463 1622**

**莱德医院 (Ryde) – 02 9858 7812**